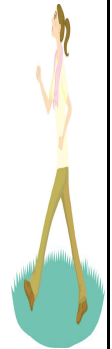


1. 平成21年度健保決算 * 給付と老人医療負担の増で経常収支△3, 955万円

6月28日開催の組合会で21年度決算が承認されました。経常収支は3, 955万円の赤字でした。保険料収入が前年比2千3百万円減少し、支出は保険給付（前年比5千万円増）や老人医療負担金（前年比5千万円増）等が増加しました。高齢者医療への負担増で9割の健保組合は赤字です。

概要は以下の通りです。21年度は保険給付と老人医療負担の合計が保険料収入の98%でした。22年1～6月の保険給付が月平均6千万円超と増加しています。（単純計算で年間7億2千万円超）また本年5月、協会けんぽの老人医療費国庫負担肩代り法案が国会を通り大幅抛増の予定です。健康は大切な財産です。「もっとからだを動かしましょう」。



2. キッコーマン健保 保険収支の状況

(1) 収入の部 21年度保険料収入 年間1人52万円の保険料 (21年3月末被保険者数2, 332人)

(単位千円)	H17	H18	H19	H20	H21	被保険者1人当り
保険料収入(千円)	1, 053, 241	1, 188, 943	1, 164, 537	1, 226, 877	1, 203, 535	516
利子収入	1, 942	2, 408	2, 902	4, 167	5, 277	2
その他収入	7, 917	3, 826	5, 264	23, 679	610	
経常収入	1, 063, 100	1, 195, 177	1, 172, 703	1, 254, 723	1, 209, 422	519

(2) 支出の部

保険給付 21年度保険給付計 年間1人29万円 (健保組合支払い分)

(単位千円)	H17	H18	H19	H20	H21	被保険者1人当り	対保険料収入
法定給付	674, 982	629, 715	631, 964	593, 012	647, 207	278	54%
法定外給付	34, 215	36, 777	41, 424	32, 841	32, 735	33	3%
合計	709, 197	666, 492	673, 388	625, 853	679, 942	292	57%

老人医療負担金 21年度 年間1人21万円の老人医療費負担

老人医療 抛税金	H17	H18	H19	H20	H21	被保険者1人当り	対保険料収入
	523, 612	479, 707	423, 090	444, 256	494, 236	212	41%

保健事業 (成人病・人間ドック、保養所利用、特定検診等) 年間1人2万7千円補助

	H17	H18	H19	H20	H21	被保険者1人当り	対保険料収入
保健事業	64, 163	67, 615	75, 330	65, 601	63, 137	27	5%

経常支出 年間1人当たり54万円の経常支出

	H17	H18	H19	H20	H21	被保険者1人当り
経常支出	1, 305, 343	1, 221, 587	1, 181, 331	1, 144, 269	1, 248, 971	536

(3) 経常収支 △3, 955万円 (20年、18年に料率改定)

	H17	H18	H19	H20	H21
経常収支	△ 242, 243	△ 26, 410	△ 8, 628	110, 454	△ 39, 549

(4) 準備金及び積立金 準備金3億6千万円、積立金3億3千万円

	H17	H18	H19	H20	H21
法定準備金	356, 763	356, 763	356, 763	356, 763	356, 763
別途(任意)積立金	271614	255, 455	225, 558	260, 613	334, 840
合計	628, 377	612, 218	582, 321	617, 376	691, 603



以上